

Mesure du bruit ambiant au sud des îles d'or par BOMBYX de 2015 à 2018

Lieux: Laboratoire LIS CNRS, Equipe DYNI, Campus La Garde (Univ Toulon)

Encadrants : Hervé Glotin, Maxence Ferrari (<https://dyni.pages.lis-lab.fr/team/>)

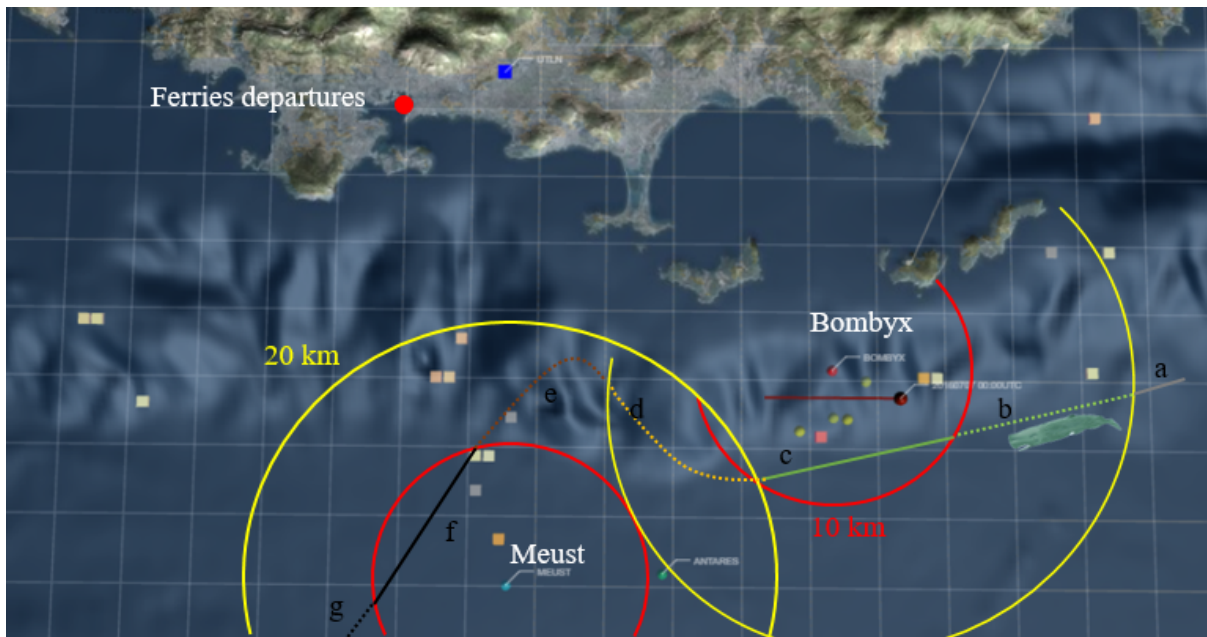
Résultats : http://sabioid.lis-lab.fr/workspace/PSD/PSD_results.7z

Publication lié: <https://www.nature.com/articles/s41598-022-05917-1>



Boué BOMBYX

BOMBYX est une bouée acoustique installée en Méditerranée [123], près de l'île de Porquerolles (42° 56 N et 6°19 E), au sud de Hyères, dans le sud-est de la France, comme le montre la Figure 4.1. Elle est positionnée à 27 mètres de profondeur, et enregistre à 50 kHz avec deux hydrophones espacés de 1,83 m. La position de la bouée est stratégique puisqu'elle fait partie à la fois du Sanctuaire Pelagos (le Sanctuaire des mammifères marins de Méditerranée) et du parc national marin français (Port-Cros). Le sanctuaire Pelagos est une aire marine protégée de 87 500 km², faisant l'objet d'un accord entre trois pays (Italie, France, Monaco) pour la protection des mammifères marins. Ce sanctuaire comprend les eaux côtières et la zone pélagique comprise entre les promontoires de la presqu'île de Giens et le Fosso Chiarone dans le sud de la Toscane.



Position de BOMBYX



BOMBYX sous l'eau

La carte son a été fabriquée par OSEAN, et les deux hydrophones sont des Neptune D/70. Le protocole d'enregistrement a évolué au fil des ans (d'un enregistrement continu à 5 minutes toutes les 20 minutes, variant entre des encodages 16 et 24 bits), avec des sessions d'enregistrement d'environ 3 mois. Une équipe de plongeurs est alors envoyée pour changer les piles et récupérer le disque dur contenant les enregistrements.

Répartition des enregistrements

Les déploiements de la bouée BOMBYX c'est fait sur plusieurs sessions d'environ 3 mois chacune.

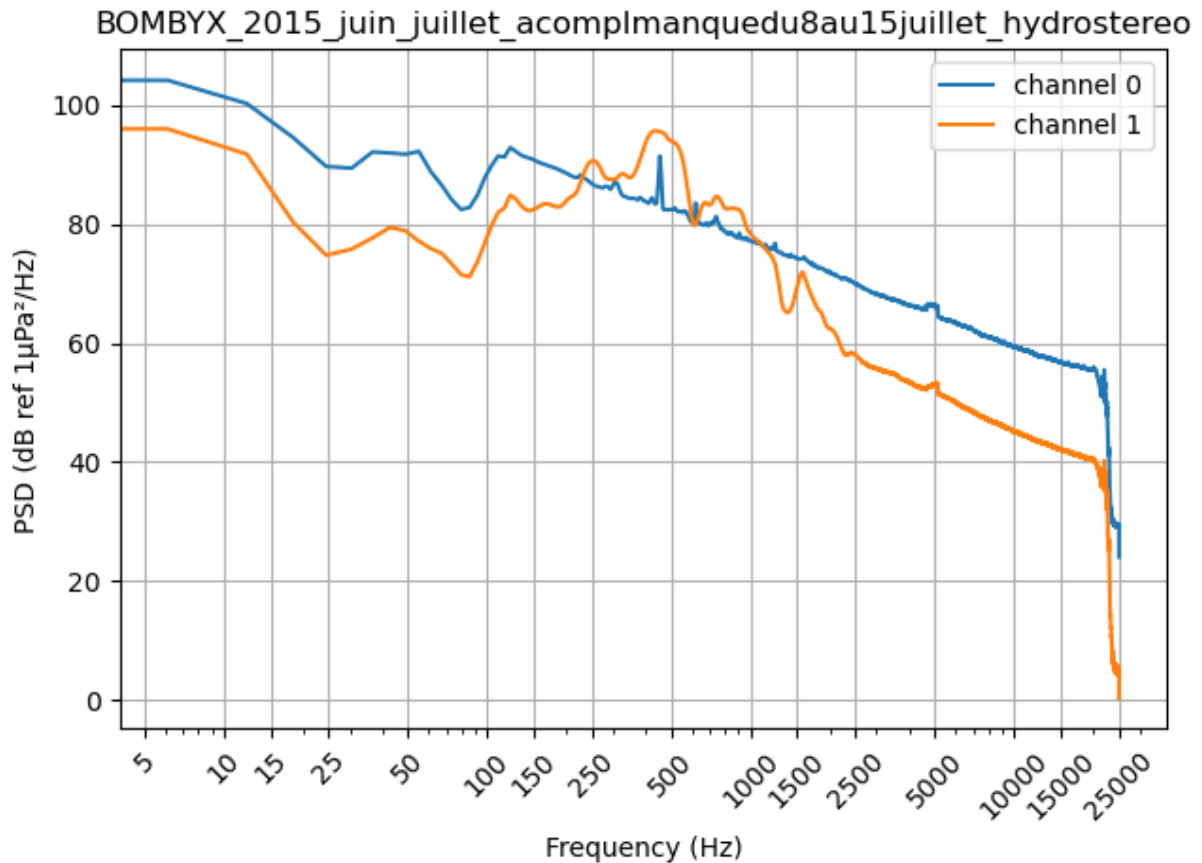


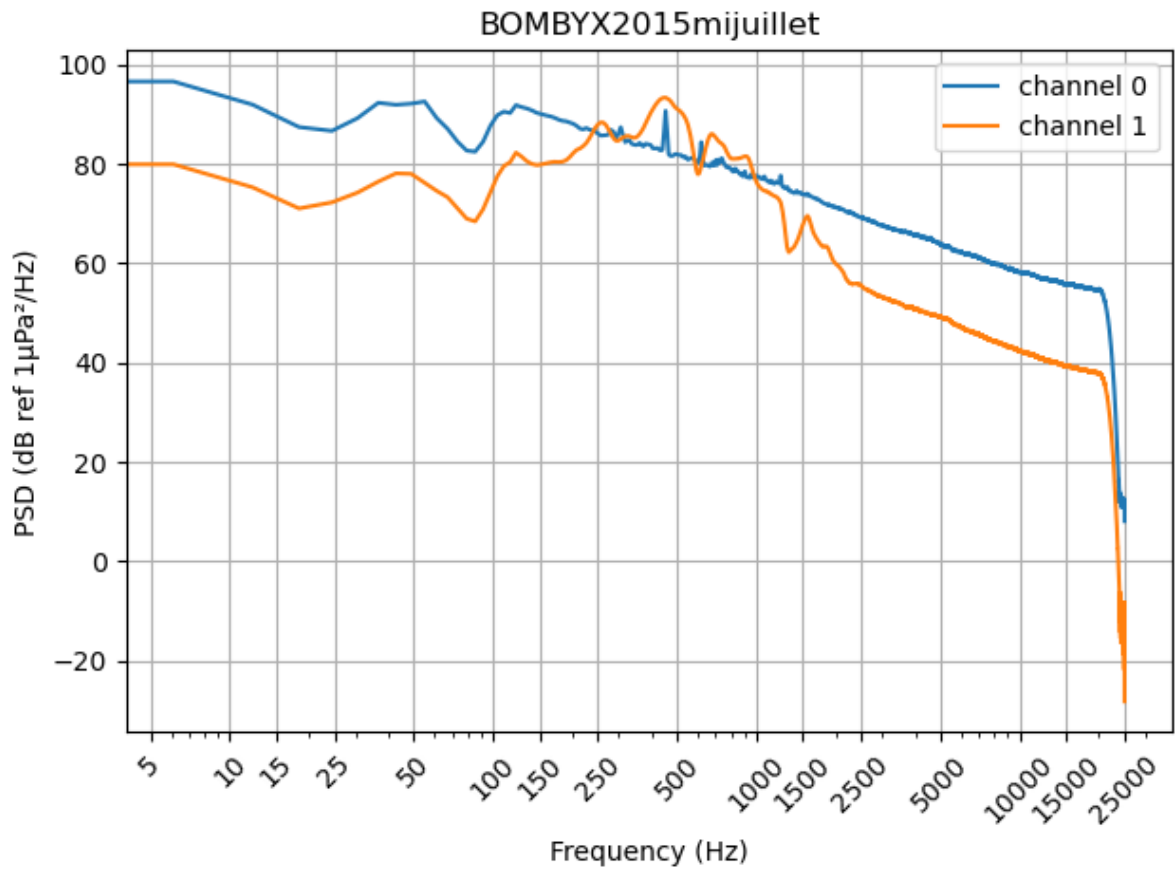
Répartition des enregistrements BOMBYX. Les jours jaunes sont ceux où des enregistrement sont présent.

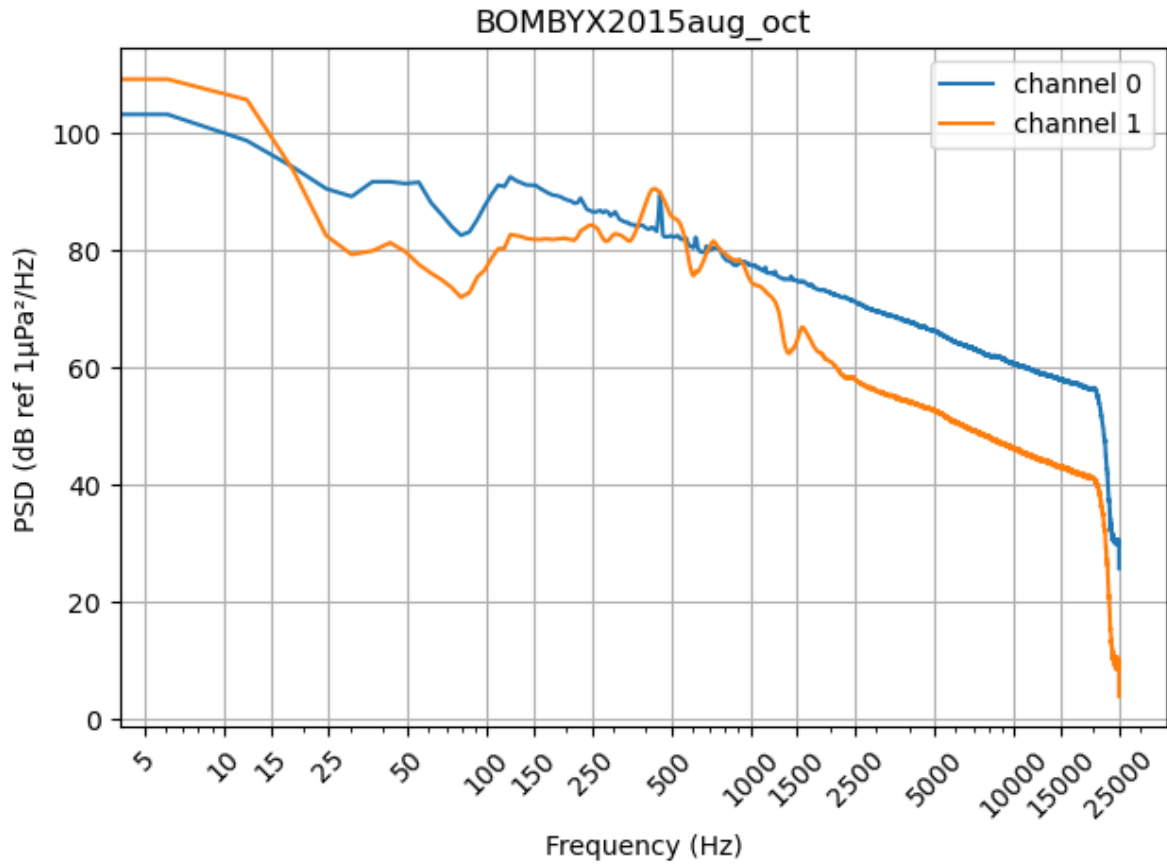
En 2015, seule une semaine d'enregistrement est présente à cause de problèmes techniques.

Moyenne des densité spectral de puissance sur chaque sessions BOMBYX:

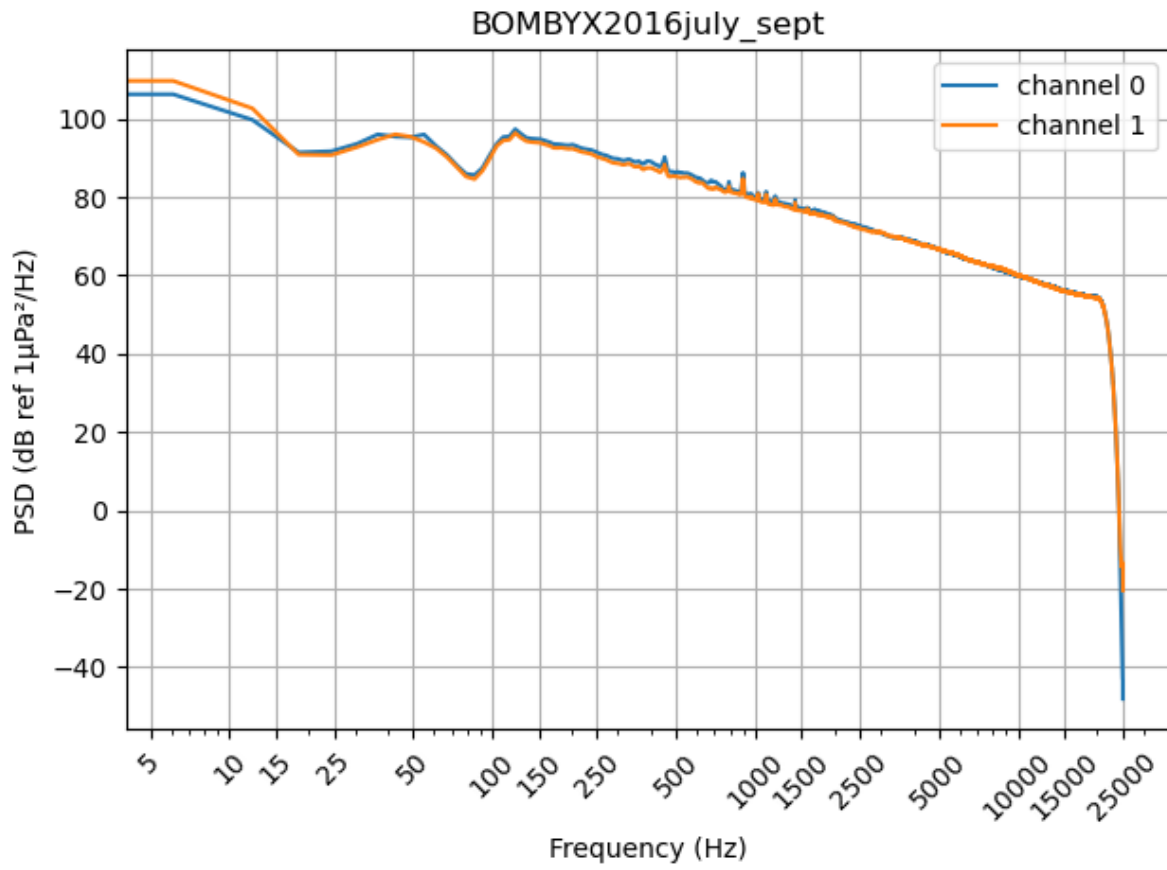
2015:



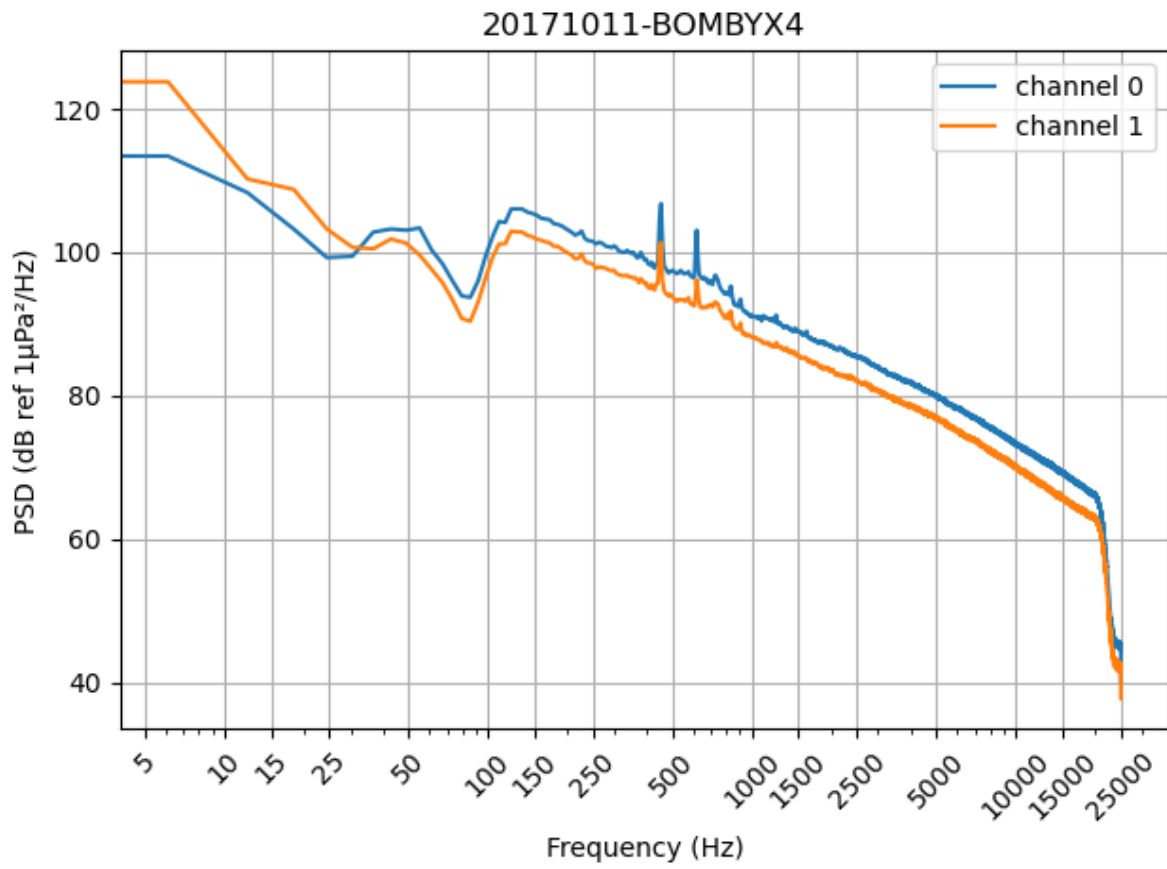


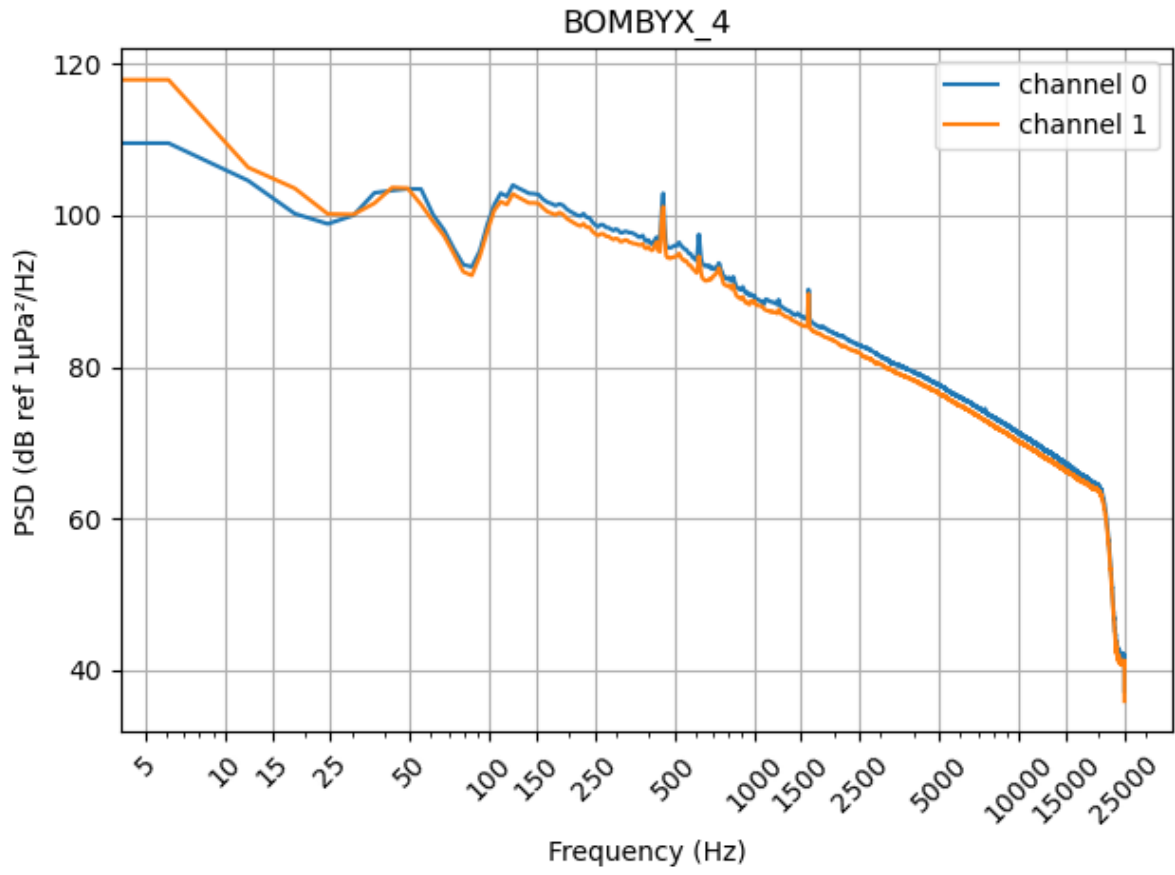


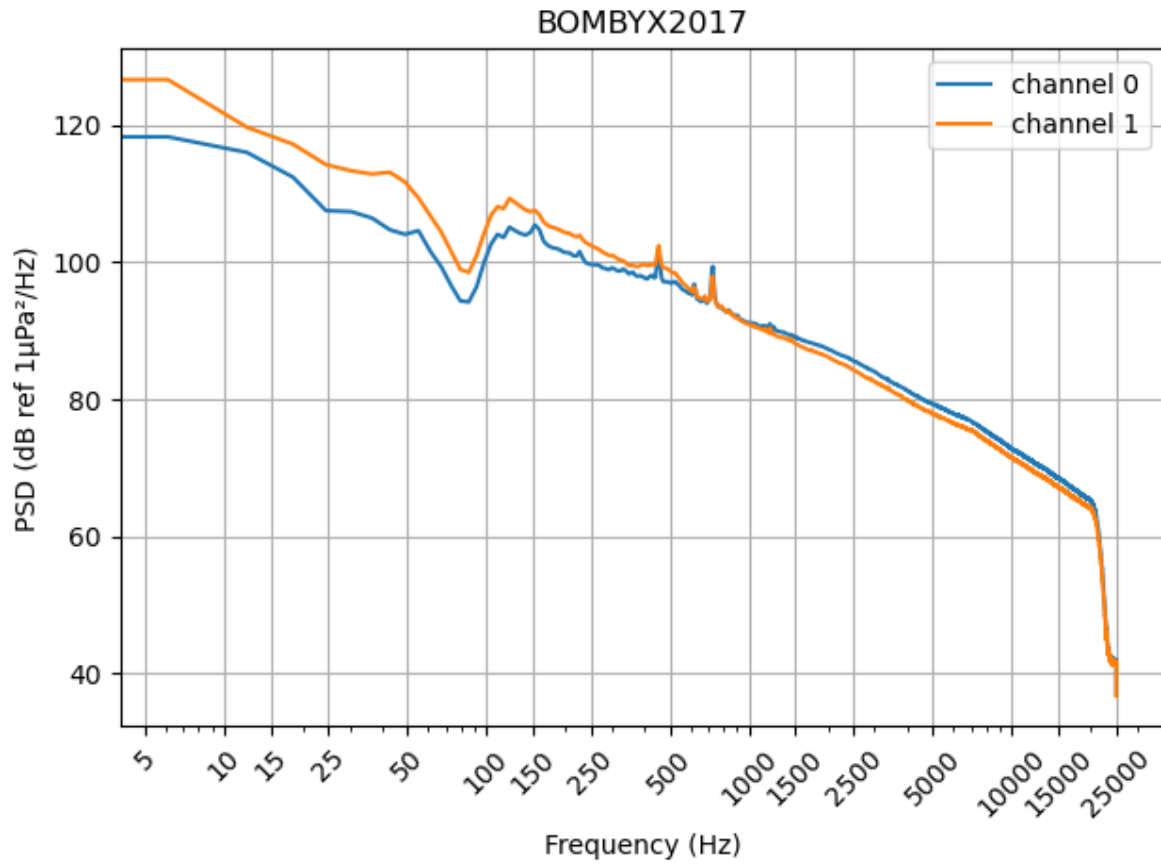
2016:



2017:







2018:

